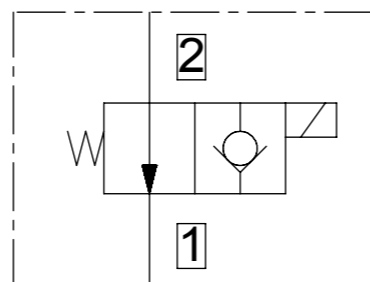


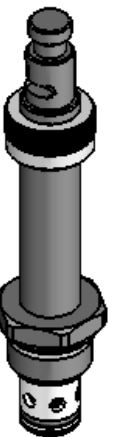
HYDRAULIC SCHEME



- A** FIX WITH **LOCTITE 243**
- 1 B** TIGHTENING TORQUE **14 ± 2Nm**

TECHNICAL DATA		
MAX FLOW	80 l/min	
P. MAX	250 bar	
TIGHTENING TORQUE	35/38 Nm	
LEAKAGE	< 0.3 cc/min @ 200 bar	50 ± 3°C 21-26 cST
SWITCH FREQUENCY	0.2 Hz	H 32 (32 cST@40°C)
RESPONSE TIME *	ENERGIZED : ms	250 ± 5 bar
	DE_ENERGIZED : ms	48 ± 2 l/min 10,8 ± 0,1 V
FEED VOLTAGE	12V ± 10%	
OPERATING TEMPERATURE	-20 / +90 °C	
CAVE CODE	L0K00004	
EXAMPLE BLOCK	ATT020006	

* RESPONSE TIME REFERENCE TO : UNI ISO 6403



SCALE 1:2

N°	CODICE	DESCRIZIONE	Q.TA'
1	291K10211001	SEDE CARTUCCIA 7/8 UNF 2 VIE (250 BAR)	1
2	267K08110007	OTTURATORE E.V.NC-NA 7/8-14 UNF D11mm	1
3	350A12042NBR70	OR 014 POLIPAC DF1,78 DI12,42 70	1
4	316014	ANELLO ANTIESTRUSIONE	1
5	770K10S04001	CANOTTO PER E.V. AD OTTURATORE CORSA MAX 2.7 DA 7/8-14 UNF IN SPINTA EMERGENZA CON BLOCCO ITALMAGNETI ST40661	1
1	MODIFICATA TOLLERANZA COPPIA DI SERRAGGIO		02/09/2008 L. DALLA POZZA
0	EMISSIONE		10/06/2008 A. BERNARDINI
Rev.	Descrizione / Description	Data/Date	Disegnato/Designed by

DESCRIZIONE / DESCRIPTION

SCA10221 CARTUCCIA ELETTROVALVOLA 7/8-14UNF 2VIE N.A.
CANOTTO CON EMERGENZA CON BLOCCO PER SOLENOIDI IN SPINTA



PRODOTTO FINITO 20/18/13
END PRODUCT ISO FDSI 4406.2 1999

FOGLIO / SHEET
1

SCALA / SCALE
1:1

DERIVATO DA / DERIVE FROM

CODICE / CODE
5KSB10A000B0012

REV.
1